

LISTEN.
THINK.
SOLVE.SM

RSLOGIX 5000

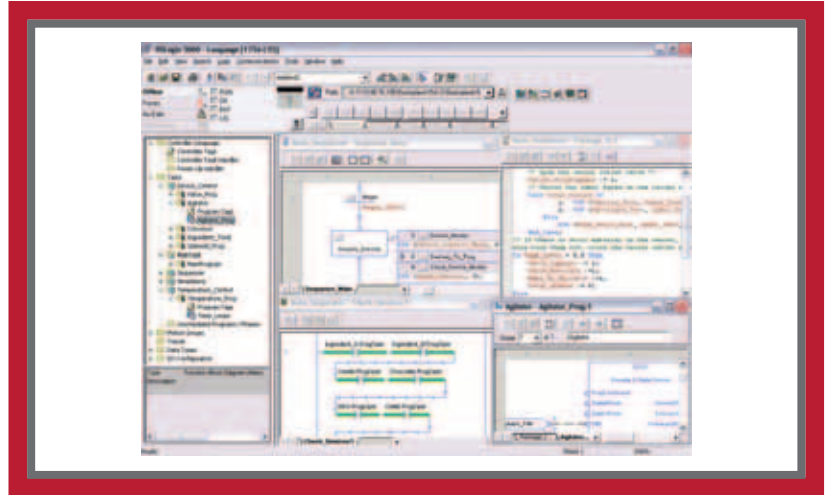
Software de programación serie Enterprise

Con el software RSLogix 5000 Enterprise Series, necesita un solo paquete de software para la programación de control secuencial, de seguridad, de procesos, de variadores y de control de movimiento. Este entorno es común para las plataformas Logix5000 de Allen-Bradley: ControlLogix, FlexLogix, CompactLogix y SoftLogix5800, así como PowerFlex 700S con DriveLogix.

Puntos a destacar de la versión 16

- Instrucciones add-on definidas por el usuario
- Alarmas FactoryTalk y eventos incorporados en el controlador Logix
- Servicio de asistencia técnica de seguridad SIL3 integrado
- Recuperación y almacenamiento automático de proyectos
- Importación/exportación parcial de tipo de datos definido por el usuario (UDT)
- Advertencia de verificación de bifurcación en corto de diagrama de lógica de escalera y opción de búsqueda
- Opción FuzzyDesigner de RSLogix 5000
- Configuración de variadores PowerFlex integrados
- Tags consumidos/producidos de unidifusión de EtherNet/IP
- Supervisor Firmware de Logix5000
- Actualización rápida automática para variadores SERCOS
- Transformaciones robóticas Kinematics
- Control programable de movimiento jaloneado
- Mejora del sistema de fallos – Sólo acciones ante fallos
- Permite hacer cambios en línea en el editor CAM de salida de movimiento
- Movimiento de posición inicial a par (Kinetix 2000, 6000 y 7000)

El software RSLogix 5000 Enterprise Series está disponible en chino, inglés, francés, alemán, italiano, japonés, coreano, portugués y español. Las traducciones incluyen ayuda en línea, menús de software y cuadros de diálogo. La ayuda en línea de las instrucciones y las notas sobre versiones sólo aparecen en inglés.



Aumente su productividad

Ya sea que usted sea ingeniero de control o ingeniero de servicio, sabemos que la productividad es un elemento clave en el éxito de la empresa así como en la mejora de sus propios conocimientos profesionales. Hemos diseñado RSLogix 5000 desde cero para ayudarlo a usted y a su empresa a mejorar al aumentar su productividad y sus conocimientos, independientemente de su tipo de trabajo, de la industria y de la ubicación de su empresa.

RSLogix 5000 es una plataforma de software que:

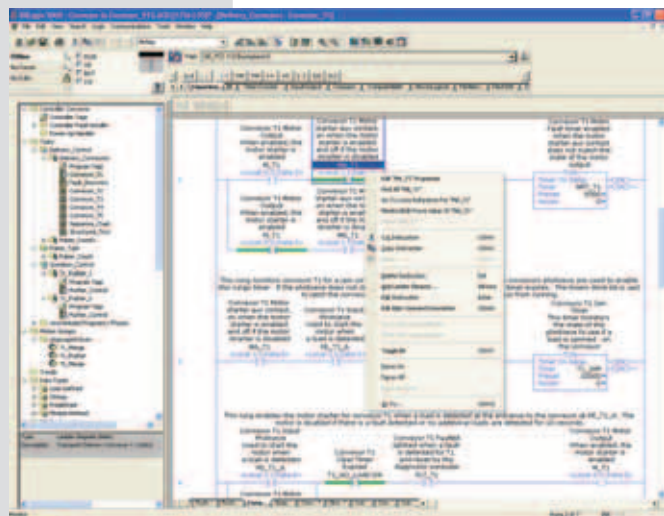
- Puede utilizarse para aplicaciones de base discreta, de proceso, de lote, de movimiento, de seguridad y de variadores.
- Es compatible con la familia escalable de controladores programables de automatización (PAC) Logix.
- Permite fragmentar la aplicación en programas más pequeños que pueden volver a utilizarse, rutinas e instrucciones que pueden crearse al utilizar distintos lenguajes de programación: diagrama de lógica de escalera, diagrama de bloque de funciones, texto estructurado y diagrama de funciones secuenciales.
- Incluye un conjunto extenso de instrucciones incorporadas que usted puede aumentar al crear sus propias instrucciones add-on definidas por el usuario.
- Permite escribir la aplicación sin tener que preocuparse de la configuración de la memoria.
- Proporciona la capacidad de crear tipos de datos definidos por el usuario para representar fácilmente componentes específicos de la aplicación en una estructura.
- Incorpora datos y los comparte con otros productos de software de Rockwell Automation para reducir drásticamente el tiempo de entrada de datos, proporcionar auditorías y facilitar el manejo de códigos y su uso repetido.

- La codificación de documentación es más simple y rápida.
- El aprendizaje es fácil porque cuenta con extensos cursillos y ayudas en línea exhaustivas.
- Permite importar y exportar la totalidad del proyecto, o componentes y secciones de código, para editarlos con herramientas de otros fabricantes y para poder compartirlos fácilmente.
- Permite distintos niveles de seguridad y protección de propiedad intelectual.
- Permite realizar fácilmente la depuración y el mantenimiento de la aplicación con forzado de E/S, edición de tiempo de ejecución, adición de tiempo de ejecución de módulos E/S seleccionados y tendencias.
- Simplifica el mantenimiento porque siempre se puede obtener la fuente original en el lenguaje de programación en el que fue escrita desde el controlador.
- La configuración de datos y el acceso a ellos en los módulos E/S es simple gracias a cuadros de diálogos fáciles de usar y estructuras de datos predefinidas.
- Permite realizar actualizaciones manuales y automáticas firmware de módulos.

Entorno de programación intuitivo

El software muestra el sistema operativo multitareas compatible con IEC 61131-3 de un controlador Logix como árbol gráfico con tareas, programas y rutinas. Múltiples usuarios pueden monitorear y editar simultáneamente el contenido de un controlador Logix5000 en funcionamiento.

Use la función de arrastrar y colocar para mover instrucciones, lógica, rutinas, programas y tareas, dentro de un solo proyecto o entre copias de RSLogix 5000 Enterprise Series para crear bibliotecas de proyectos. También puede volver a utilizar elementos del programa entre productos de software RSLogix 5 y RSLogix 500.



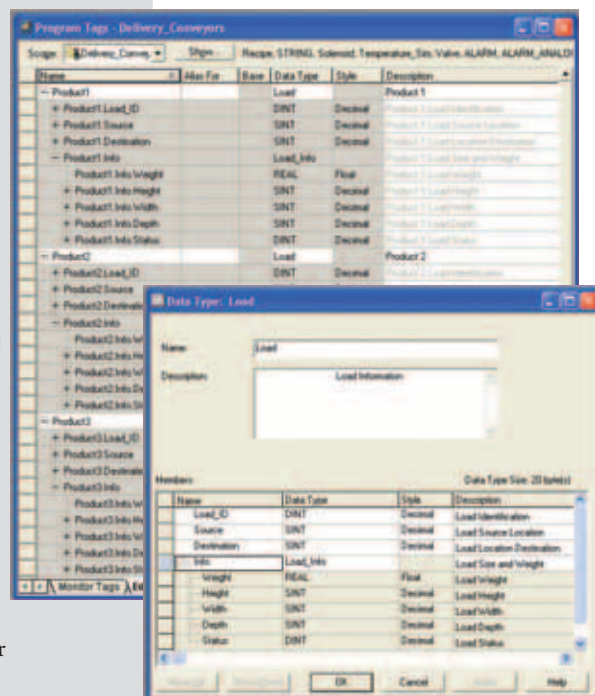
Un proyecto de controlador puede incluir varias rutinas con estos lenguajes:

Use este editor:	Para:
Lógica de escalera de relés	<ul style="list-style-type: none"> • desarrollar aplicaciones de PLC tradicionales • administrar necesidades de control de movimiento y servocontrol • realizar transmisión de mensajes y comunicaciones en serie
Diagrama de bloques de funciones	<ul style="list-style-type: none"> • crear representaciones de flujo de su aplicación • usar bloques de control de variadores y de procesos especiales incorporados en el entorno • desarrollar estrategias de control de variadores y de procesos
Texto estructurado	<ul style="list-style-type: none"> • usar un lenguaje basado en texto para programar operaciones matemáticas complejas • aprovechar las mismas funciones e instrucciones ofrecidas en el diagrama de bloques de funciones y lógica de escalera de relés
Diagrama de funciones secuenciales	<ul style="list-style-type: none"> • usar un lenguaje de alta visibilidad para administrar la ejecución de programas y rutinas • secuenciar los estados de máquina • programar más fácilmente máquinas con operaciones repetitivas

Reduzca el tiempo de desarrollo de documentación

El software busca automáticamente las descripciones de tags si éstas no se muestran. Un tag de alias, tag de matriz o tipo de datos personalizado aprovecha las descripciones desde su tag de base o tipo de datos. Con los tipos de datos personalizados, el software concatena la descripción de raíz del tag con la descripción de miembro del tipo de datos. Esto crea una descripción muy específica, ahorra tiempo de desarrollo y mejora la documentación resultante.

El editor de las instrucciones add-on genera automáticamente ayuda en línea para cada instrucción al aprovechar la información introducida en la definición de la instrucción, sus parámetros y su configuración. Esto, junto con la posibilidad de importar y exportar instrucciones add-on definidas por el usuario a un archivo XML, le permite distribuir instrucciones autónomas y documentadas.



Conjunto robusto de instrucciones especiales

Además de las instrucciones estándar, el software incluye:

- Instrucciones específicas de la industria para aplicaciones de procesos, de lotes, de variadores, de seguridad SIL3 y de movimiento.
- Instrucciones ASCII para manipular datos en cadena.
- Instrucciones de mensajes para enviar y recibir datos entre diferentes dispositivos.
- Componentes de diagrama de funciones secuenciales para estructurar su aplicación.
- Funciones matemáticas y trigonométricas básicas.
- Manipulación de tablas incluido FIFO, LIFO, cálculos de archivo, búsqueda y clasificación.
- Sistema de alarmas integrado.
- Y ahora incluso puede crear sus propios bloques de instrucciones personalizados.

Potente editor de datos

Los programas creados por el software utilizan direccionamiento de datos simbólicos compatibles con la norma IEC 61131-3. Cree un tag al asignar un nombre y definir el tipo de datos. Esto proporciona una lógica autodocumentada y elimina la necesidad de memorizar el esquema de la memoria del controlador. Cada tag se almacena individualmente en el controlador, de modo que usted puede crear nuevos tags mientras está en línea con un controlador en el modo de marcha.

Usted puede crear:

- tags que son accesibles por un solo programa o accesibles por todos los programas dentro del controlador.
- tipos de datos personalizados al combinar múltiples elementos de datos en una estructura.
- tablas de información que usan matrices de cualquier tipo o estructuras de datos.

El software RSLinx puede obtener acceso a la lista de nombre de tags, ya sea en línea en el controlador o fuera de línea en el archivo del proyecto, y poner la lista de nombre de tags a disposición de otros paquetes de software.

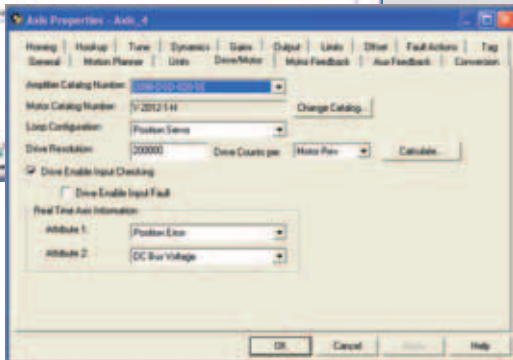
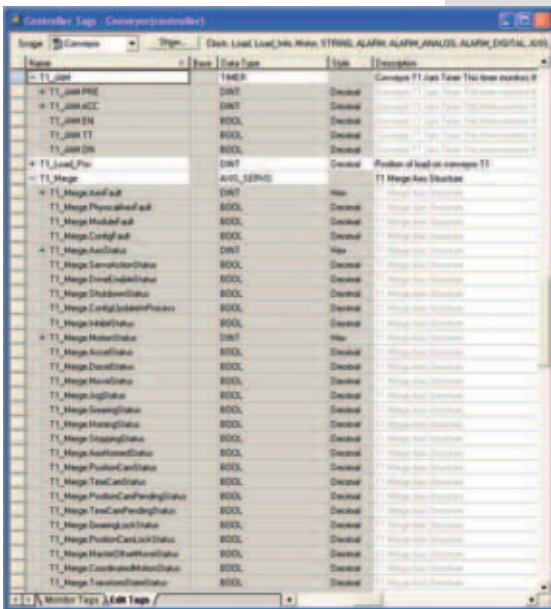
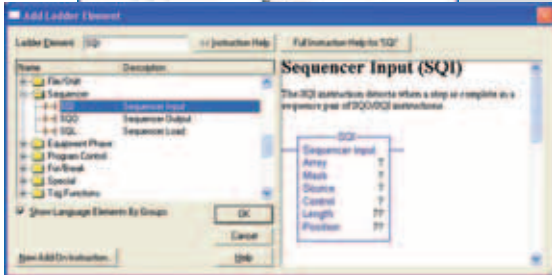
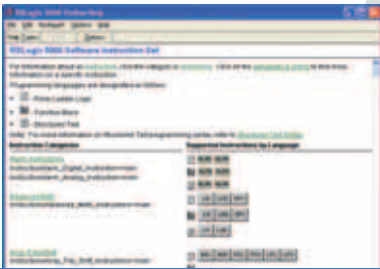
Funciones de control de movimiento altamente integradas

ControlLogix, CompactLogix y SoftLogix basado en un equipo personal son compatibles con el control de movimiento integrado. Son controladores con altas prestaciones, fáciles de usar que utilizan software RSLogix 5000 para configurar, programar y monitorear un sistema.

El software proporciona capacidad de control de movimiento incorporada y altamente integrada. Una sola plataforma de hardware y software satisface sus necesidades combinadas de controlador programable y control de movimiento.

Un amplio número de instrucciones de control de movimiento incorporadas, fáciles de usar, incluido interpolación circular y lineal multiteje y transformaciones robóticas Kinematics, hace posible el fácil manejo de un gran espectro de aplicaciones de movimiento. Puede crear y monitorear rápidamente perfiles de movimiento y CAMs dinámicamente complejos con editor gráfico de perfil de movimiento incorporado a RSLogix 5000.

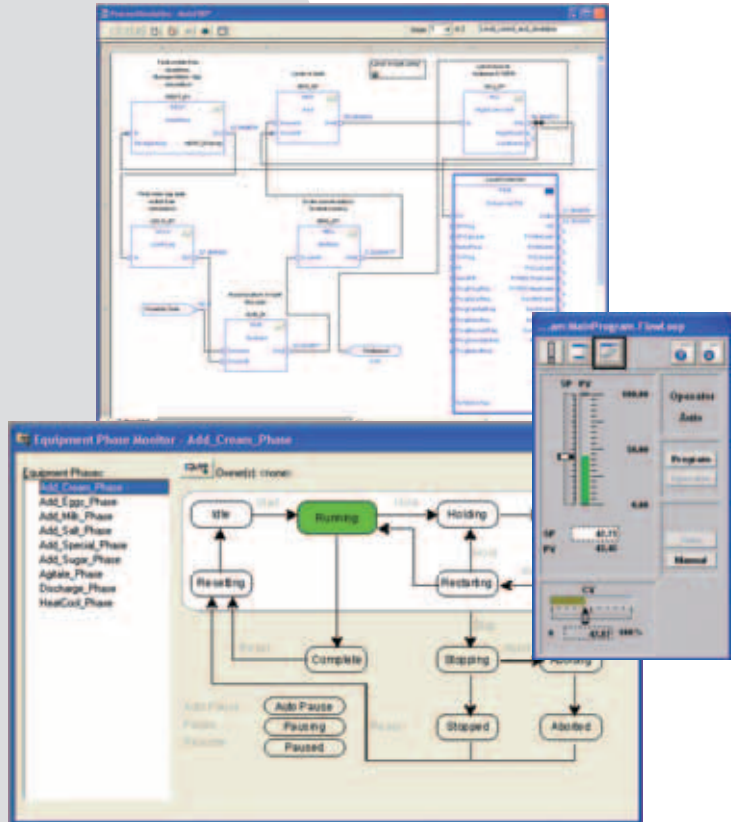
El asistente de configuración de movimiento le guía a través de los parámetros de un eje de movimiento. Mientras está en línea, use la prueba de marcador, la prueba de dirección y las funciones de autosintonización incorporadas para reducir el tiempo de configuración del eje.



Control integrado de procesos

Aproveche la ventaja del software para direccionar sus aplicaciones de procesos continuos o por lotes.

- Un conjunto integrado de instrucciones de control de procesos está disponible con los lenguajes de diagrama de bloques de funciones y de texto estructurado. Incorpore texto estructurado en los diagramas de funciones secuenciales para crear simples procedimientos de lotes.
- La opción PhaseManager incluye un modelo del estado de fase del equipo en el software RSLogix 5000 para aplicaciones de control de lotes y de máquina. Esto fomenta el diseño de código modular y el uso repetido de código ya que aprovecha el equipo ISA S88.01 y la receta de modelos para el control por lotes y las pautas de PackML para el control de máquina. PhaseManager también acepta la integración principal del software FactoryTalk Batch.
- La opción de autosintonizador PIDE simplifica la puesta en marcha al establecer automáticamente las ganancias.
- Las plantillas ActiveX y FactoryTalk View Standard optimizan el desarrollo y el mantenimiento al vincular los lazos de control con las pantallas de interfaz del usuario.



Proteja su sistema de control

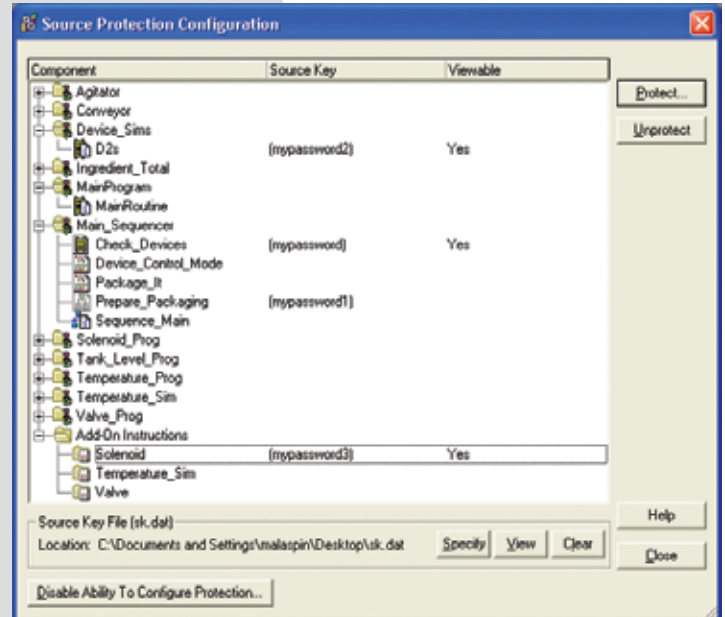
RSLogix 5000 proporciona opciones múltiples para proteger su sistema de control y las aplicaciones con un enfoque de seguridad por niveles.

Los controladores Logix pueden bloquearse para detener el acceso al software de programación.

- El bloqueo de la unidad central de procesamiento impide que el software RSLogix 5000 obtenga acceso al controlador.
- Se utiliza para detener las modificaciones de programa en el controlador.
- Aplicado por el controlador

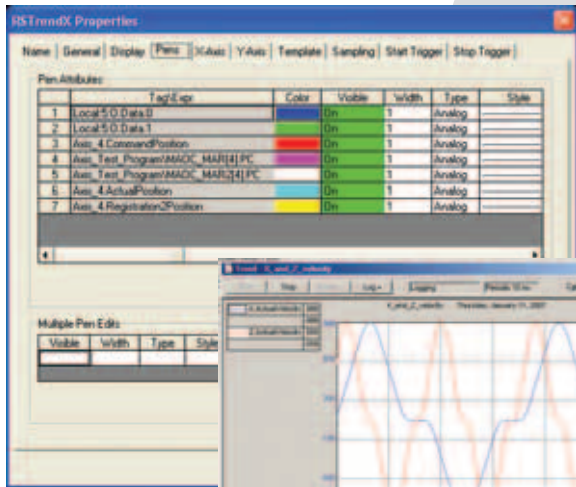
La protección de origen puede aplicarse a rutinas individuales e instrucciones add-on definidas por el usuario para la protección de la propiedad intelectual.

- Configurable para opcionalmente permitir la visualización de rutinas pero detiene la modificación de rutinas
- La información de rutinas e instrucciones está cifrada o encriptada, de forma que el contenido no esté comprometido en las operaciones de importación y exportación
- Aplicado por el software y por el controlador



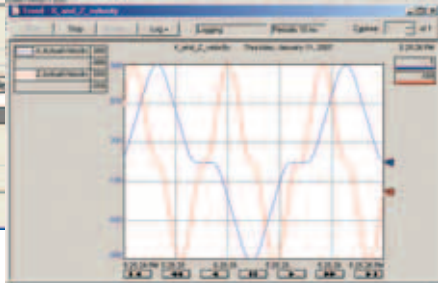
La seguridad centralmente administrada está soportada mediante el servidor FactoryTalk Security.

- Le permite administrar la seguridad en usuarios, grupos y controladores.
- Se pueden asegurar más de 50 acciones individuales. Acciones como: Cambios de valor de tag de permiso, carga y descarga del controlador, forzado, creación de programas y fases, son sólo algunos ejemplos de la flexibilidad en las acciones asegurables.
- Aplicado por software con información almacenada en el controlador
- El servidor FactoryTalk Security se incluye en el CD RSLogix 5000.



Capacidades de diagnóstico superiores

El software utiliza el componente RSTrendX incluido en otros productos de Rockwell Software, tales como el software FactoryTalk View Enterprise Series, para proporcionar histogramas de datos en tiempo real para funciones de diagnóstico y monitoreo. Tendencia de hasta ocho valores independientes que se unen con una rápida acción de hasta 1 mseg. Varias tendencias pueden estar activas simultáneamente.



Acceso abierto al contenido del proyecto

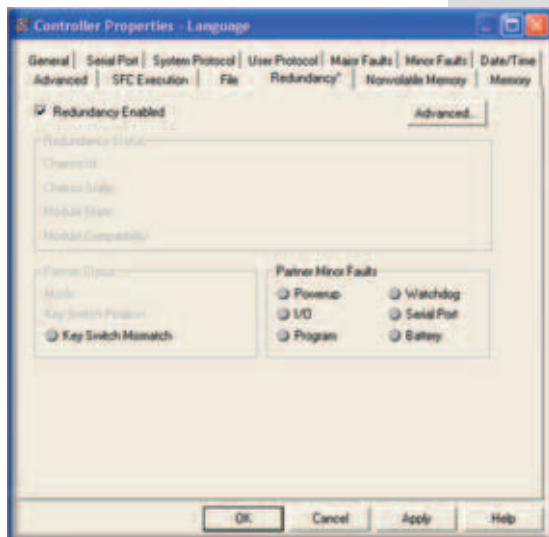
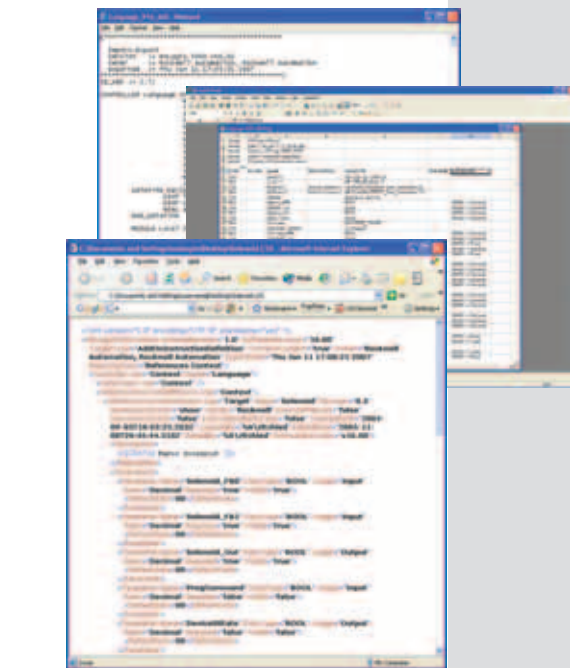
Puede obtener acceso a diversas porciones de su proyecto mediante:

- Importación/exportación del proyecto completo – esta representación ASCII de un proyecto del controlador proporciona acceso para crear y manipular el proyecto usando otros editores de texto.
- Importación/exportación parcial de renglones del diagrama de lógica de escalera: este archivo ASCII basado en XML contiene renglones seleccionados por el usuario y los respectivos comentarios de renglón, tags y definiciones de tipo de datos. Esto le permite crear bibliotecas externas de código que pueden importarse.
- Importación/exportación de instrucciones add-on definidas por el usuario – exportación e importación XML de instrucciones add-on que le permiten usar sus instrucciones fácilmente en distintos proyectos y compartirlas con otros usuarios.
- Portapapeles de Windows: corte, copie, pegue código e información entre el software RSLogix 5000 Enterprise Series y otras herramientas basadas en Windows.
- Importación/exportación de definiciones de tags: la exportación de valores separados por coma (CSV) extrae tags para uso por herramientas de otros fabricantes, tales como Microsoft Excel.
- Importación/exportación parcial de tipos y tendencias de datos definidos por el usuario.

Servicio de asistencia técnica de redundancia de controlador

El software RSLogix 5000 le permite:

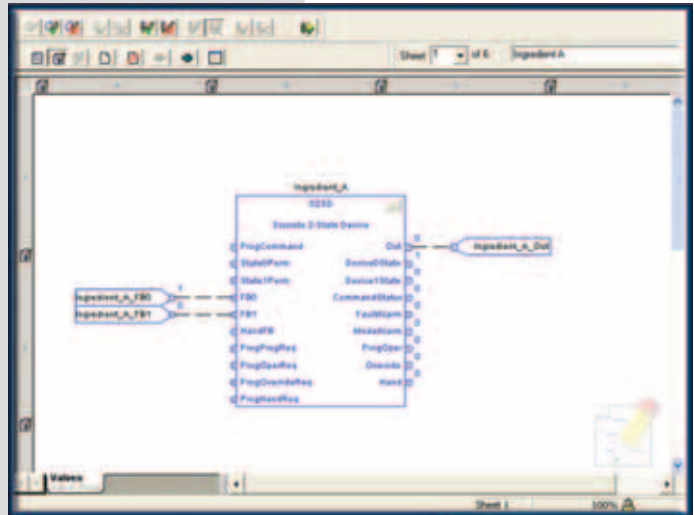
- Implementar fácilmente soluciones redundantes de alta disponibilidad que a menudo se usan en aplicaciones de proceso.
- Configurar un proyecto RSLogix 5000 para redundancia con sólo utilizar una casilla. Soportar aplicaciones redundantes sin programación especial o compleja.
- Nuestra solución redundante tiene la certificación TÜV para aplicaciones de seguridad SIL2 con tolerancia de fallos.
- Utilizar la administración de datos automática y programar carga de intersección entre controladores redundantes, lo que reduce considerablemente la programación y mejora en gran medida la facilidad de uso.
- Actualizar fácilmente firmware redundante del controlador en el tiempo de ejecución sin causar impacto en el sistema que se está ejecutando.



Realizar modificaciones y actualizaciones en el tiempo de ejecución

El software RSLogix 5000 le permite:

- Modificar fácilmente el código de aplicación y la configuración E/S en el tiempo de ejecución sin tener que detener la aplicación.
- Editar cualquier rutina en cualquier lenguaje de programación durante el tiempo de ejecución.
- Añadir módulos E/S 1756 durante el tiempo de ejecución en un chasis local o remoto cuando se usan controladores programables de automatización ControlLogix.
- No es necesario reservar ni administrar la configuración de memoria de los controladores.
- Añadir en línea nuevos tags y nuevos tipos de datos definidos por el usuario.

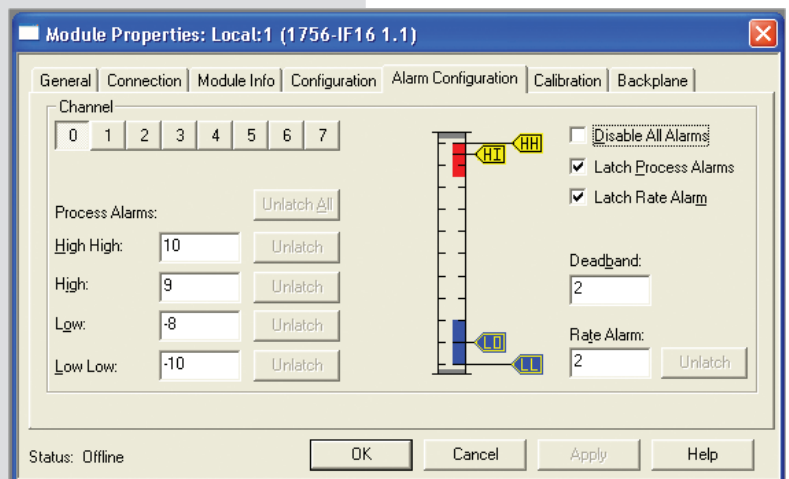


Configurar y administrar fácilmente módulos E/S

Con el software RSLogix 5000 se puede configurar de forma fácil y rápida la mayoría de los módulos E/S mediante los perfiles de módulo dedicados. Además, estos perfiles le permiten obtener acceso fácilmente a la información de estado y de diagnóstico. También, la anunciación del estado de los módulos se representa en el árbol E/S de RSLogix 5000.

La integración y la documentación de los datos E/S en la aplicación es muy simple porque la configuración y el estado de los módulos E/S están disponibles como estructuras de datos descriptivas, definidas previamente. Por tanto, no es necesario buscar en manuales para averiguar dónde se han asignado los datos E/S en la memoria del controlador y crear y administrar símbolos para cada ubicación de memoria en un esfuerzo por documentar su código.

Puesto que los datos de módulo E/S se representan en el controlador también como tags, es posible hacer referencia de forma fácil y rápida a los datos E/S en las visualizaciones de la interface operador-máquina, sin tener que administrar otra base de datos en el software de la interface operador-máquina.



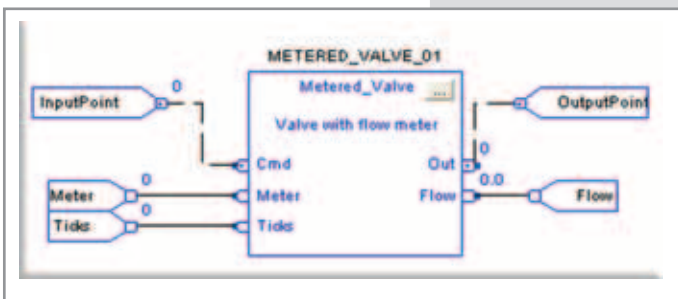
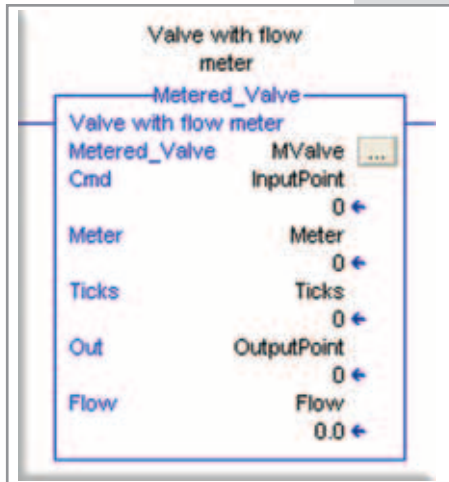
Name	Alias For	Base	Data Type	State	Description
MyDrive1			AE-PowerFlex7005SP_Drive_Parameters:0:0	Drive for conveyor 1	
MyDrive1:1:LogicStatus			INT	Binary	View for conveyor 1
MyDrive1:1:LogicStatus_Active			BOOL	Decimal	View for conveyor 1
MyDrive1:1:LogicStatus_Running			BOOL	Decimal	View for conveyor 1
MyDrive1:1:LogicStatus_CommandDir			BOOL	Decimal	View for conveyor 1
MyDrive1:1:LogicStatus_ActiveDir			BOOL	Decimal	View for conveyor 1
MyDrive1:1:LogicStatus_Accelerating			BOOL	Decimal	View for conveyor 1
MyDrive1:1:LogicStatus_Decelerating			BOOL	Decimal	View for conveyor 1
MyDrive1:1:LogicStatus_Jogging			BOOL	Decimal	View for conveyor 1
MyDrive1:1:LogicStatus_Faulted			BOOL	Decimal	View for conveyor 1
MyDrive1:1:LogicStatus_Alarm			BOOL	Decimal	View for conveyor 1
MyDrive1:1:LogicStatus_FlashMode			BOOL	Decimal	View for conveyor 1
MyDrive1:1:LogicStatus_RunReady			BOOL	Decimal	View for conveyor 1
MyDrive1:1:LogicStatus_AllLimit			BOOL	Decimal	View for conveyor 1
MyDrive1:1:LogicStatus_TachLossDir			BOOL	Decimal	View for conveyor 1
MyDrive1:1:LogicStatus_AzDevUpd			BOOL	Decimal	View for conveyor 1
MyDrive1:1:LogicStatus_AzDevSpd			BOOL	Decimal	View for conveyor 1
MyDrive1:1:LogicStatus_AzDevSpd			BOOL	Decimal	View for conveyor 1
MyDrive1:1:LogicStatus_EnableOn			BOOL	Decimal	View for conveyor 1
MyDrive1:1:SpeedFeedback			DINT	Decimal	View for conveyor 1
MyDrive1:0			AE-PowerFlex7005SP_Drive_Parameters:0:0	Drive for conveyor 1	
MyDrive1:0:LogicCommand			INT	Binary	View for conveyor 1
MyDrive1:0:LogicCommand_NormalStop			BOOL	Decimal	View for conveyor 1
MyDrive1:0:LogicCommand_Start			BOOL	Decimal	View for conveyor 1
MyDrive1:0:LogicCommand_Jog1			BOOL	Decimal	View for conveyor 1
MyDrive1:0:LogicCommand_DeclAut			BOOL	Decimal	View for conveyor 1
MyDrive1:0:LogicCommand_UnFltFeed			BOOL	Decimal	View for conveyor 1
MyDrive1:0:LogicCommand_UnFltRev			BOOL	Decimal	View for conveyor 1
MyDrive1:0:LogicCommand_Jog2			BOOL	Decimal	View for conveyor 1
MyDrive1:0:LogicCommand_ConLmStop			BOOL	Decimal	View for conveyor 1
MyDrive1:0:LogicCommand_CoadStop			BOOL	Decimal	View for conveyor 1
MyDrive1:0:LogicCommand_SpdRefSet1			BOOL	Decimal	View for conveyor 1
MyDrive1:0:LogicCommand_SpdRefSet2			BOOL	Decimal	View for conveyor 1
MyDrive1:0:LogicCommand_SpdRefSet3			BOOL	Decimal	View for conveyor 1
MyDrive1:0:SpeedReference			DINT	Decimal	View for conveyor 1

Qué hay de nuevo en V16

Fácil creación de sus propias instrucciones

Con la ayuda del extenso conjunto de instrucciones incorporadas al software RSLogix 5000 y otras instrucciones add-on definidas por el usuario, usted puede ahorrar tiempo de ingeniería al crear sus propias instrucciones add-on de uso repetido. Esta característica le permite mantener consistencia entre proyectos al desarrollar algoritmos de control de uso común que pueden probarse una vez y volver a utilizarse múltiples veces.

Usar los editores de lógica de escalera de relés, diagrama de bloques de funciones y texto estructurado para crear sus propias instrucciones add-on y volver a utilizarlas en cualquiera de los lenguajes de programación. Cada vez que usted usa una de las instrucciones add-on, se activa con los valores de datos de ese evento específico lo que simplifica significativamente la depuración.



```
Metered_Valve(
METERED_VALVE_01, InputPoint,
Meter, Ticks,
OutputPoint, Flow);
```

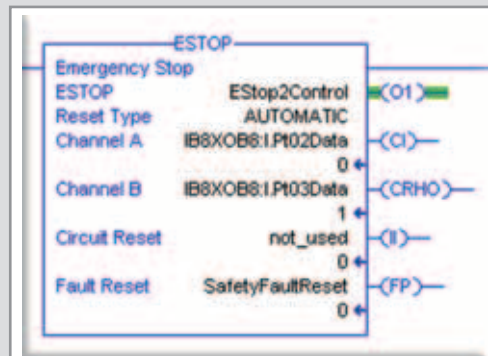
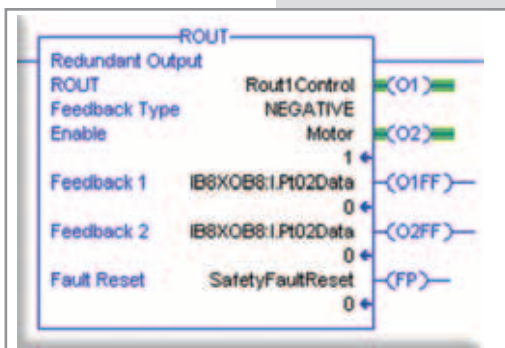
Impedir cambios o proteger la propiedad intelectual mediante el bloqueo de las instrucciones add-on (ver solamente o no ver) y reducir el tiempo de desarrollo de la documentación con la ayuda en línea generada automáticamente para cada instrucción add-on. Además, exportación/importación de instrucciones add-on a un archivo L5X con formato XML para compartir y editar fuera de línea fácilmente.

Todas las ediciones de RSLogix 5000, excepto la edición Service Edition, permiten la creación y la edición fuera de línea de instrucciones add-on. Podría ser necesario un editor de programación opcional según el lenguaje de programación utilizado para crear una instrucción add-on en particular.

Seguridad SIL3 integrada

La opción GuardLogix para RSLogix 5000 amplía el software para soportar el control de seguridad SIL3 de Logix. El software RSLogix 5000 incluye instrucciones de la aplicación de seguridad con certificación TÜV que reducen drásticamente el tiempo de programación y de prueba.

En combinación con los controladores GuardLogix, usted puede ejecutar aplicaciones de seguridad, secuenciales, de proceso, de movimiento y de variadores en un controlador programable de automatización (PAC). Esto proporciona productividad sin igual y facilita el uso.



El sistema de alarmas integrado FactoryTalk reduce el tiempo de ingeniería

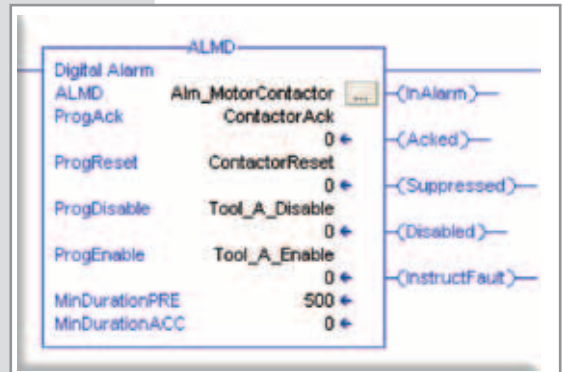
El sistema de alarmas está ahora incorporado en el controlador con dos nuevas instrucciones disponibles en el software RSLogix 5000, un bloque de alarmas digitales y analógico completamente autónomo.

La configuración del sistema de alarmas Logix incluye toda la información necesaria para visualizar alarmas en la siguiente versión 5 de FactoryTalk View SE, al proporcionar una integración transparente con su interface operador-máquina, y mínimo desarrollo y reducida validación de interface operador-máquina.

Un nuevo mecanismo de comunicaciones basado en eventos (cambio de estado) asegura que las notificaciones de alarma se transmitan a la interface operador-máquina sólo cuando el estado de alarma varía. Esto reduce en gran medida la encuesta de datos, lo que libera valiosos recursos del controlador así como el ancho de banda de la red.

La administración del estado de alarma y sellos de hora por el controlador mejora la precisión de la información y asegura consistencia de la información de alarmas proporcionada al operador.

El esfuerzo de ingeniería para mantener el sistema de alarma también es bastante más simple. Los cambios realizados en el sistema de alarmas se llevan a cabo en un único lugar, en el controlador, lo que reduce el esfuerzo de ingeniería y la posibilidad de fallos.



ALMD Properties - Alm_MotorContactor (Rung 1)

Configuration | Status | Parameters | Tag

Condition: Input = 1 Latched

Severity: 500 Acknowledgement Required

Minimum Duration: 500 ms

Message: Motor Contactor Weld, - Line 1 - Contactor 12

Name	Type	Description
1 ContactorNumber	DINT	Contactor Reference Number
2 ContactorName	STRING	Name of Contactor
3		
4		

Alarm Class: ContactorAlarms

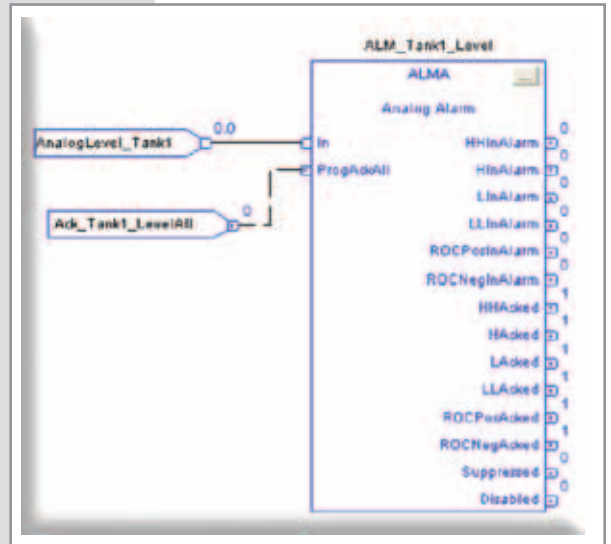
FactoryTalk View Command: Display "ContactorScreen"

Status: OK

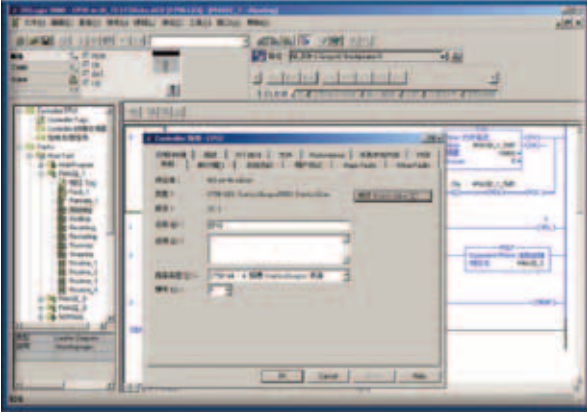
Alarm: Normal
 Disabled

Acknowledged
 Suppressed

Delivery: Error



Software localizado para uso global



El software RSLogix 5000 está disponible en versiones localizadas para hacer frente a las necesidades globales de la empresa, lo que reduce los costes de capacitación y mejora la productividad.

La interface de usuario y la documentación de usuario está localizada. La ayuda en línea de las instrucciones y las notas de versiones sólo aparecen en inglés.

Versiones localizadas disponibles:

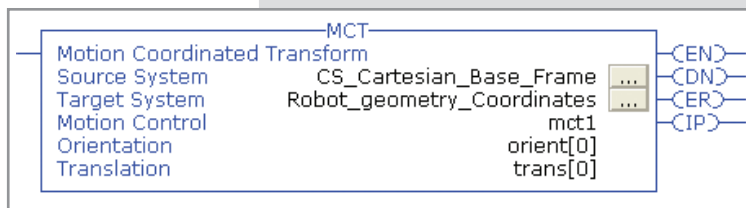
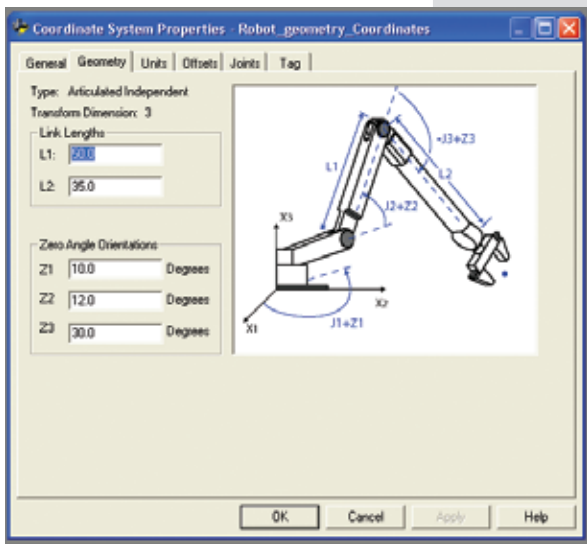
- Chino
- Japonés
- Inglés
- Coreano
- Francés
- Portugués
- Alemán
- Español
- Italiano

Control robótico Kinematics integrado

Como extensión de las capacidades de control de movimiento integrado, esta versión de software de RSLogix 5000 permite a los usuarios configurar y obtener control robótico Kinematics en la familia de controladores 1756-L6x de ControlLogix.

Ideal para la recogida y colocación de embalajes y otras aplicaciones complejas de control de movimiento, el control robótico Kinematics utiliza un controlador Logix para ejecutar el control robótico de multiejes. Los fabricantes de equipos originales y los usuarios finales pueden fácilmente configurar y programar el robot en simples coordenadas cartesianas, mientras que el controlador se encarga de las transformaciones Kinematics.

Esto le permite utilizar un único controlador para encargarse del equipo de manejo de materiales, el equipo de procesamiento y el robot. También elimina el controlador adicional de robot, software y programación adicional típicamente necesarios cuando se incorpora un robot a una aplicación de embalaje, lo cual reduce en gran medida el tiempo de diseño y programación y los costes relacionados.



Qué es opcional

El software RSLogix 5000 proporciona gran funcionalidad, incluida en su mayor parte en la edición Professional Edition. Hay otras ediciones con funcionalidad variable que pueden ampliarse seleccionando las opciones disponibles por separado. Esto le permite adquirir sólo lo necesario.

Editores de programación de diagrama de bloque de funciones, de texto estructurado y de diagrama de función secuencial

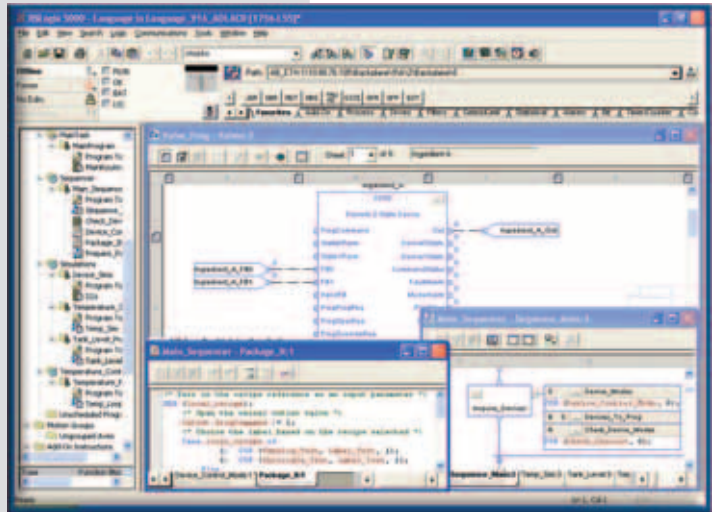
El software RSLogix 5000 le permite combinar lenguajes de programación que cumplen con la IEC61131-3 en base rutinaria. Todos los lenguajes de programación soportados comparten el mismo entorno de desarrollo, base de datos de tags e interface de usuario de fácil uso. Esto reduce la capacitación y aumenta la productividad.

El lenguaje de programación de lógica de escalera de relés (RLL) viene estándar en todas las ediciones del software RSLogix 5000. Los tres editores de programación adicionales son:

- Diagrama de bloques de funciones (9324-FBDENE)
- Texto estructurado (9324-RLDSTXE)
- Diagrama de funciones secuenciales (9324-RLDSFCE)

Los editores de programación se pueden añadir como opciones por separado o en conjunto (9324-RLDMLPE) a las ediciones RSLogix 5000 Mini, Standard y NetWorx.

Todos los lenguajes de programación están incluidos en las ediciones RSLogix 5000 Lite (9324-RLD250xxE), Full (9324-RLD600xxE) y Professional (9324-RLD700NxxE).



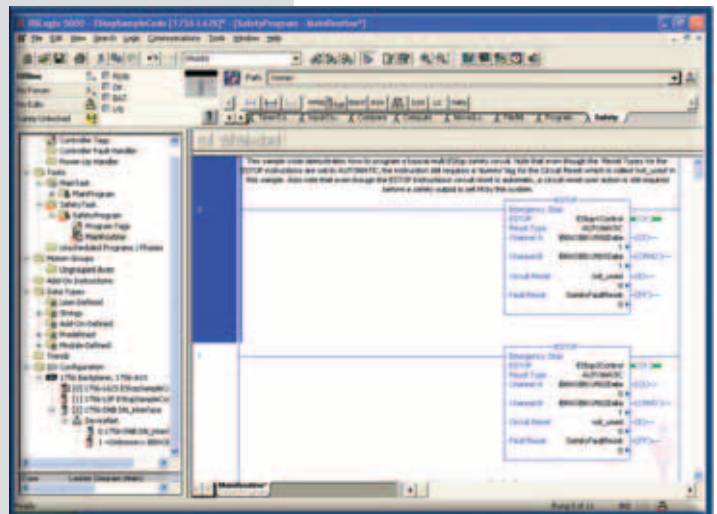
Editor de programación de seguridad SIL3

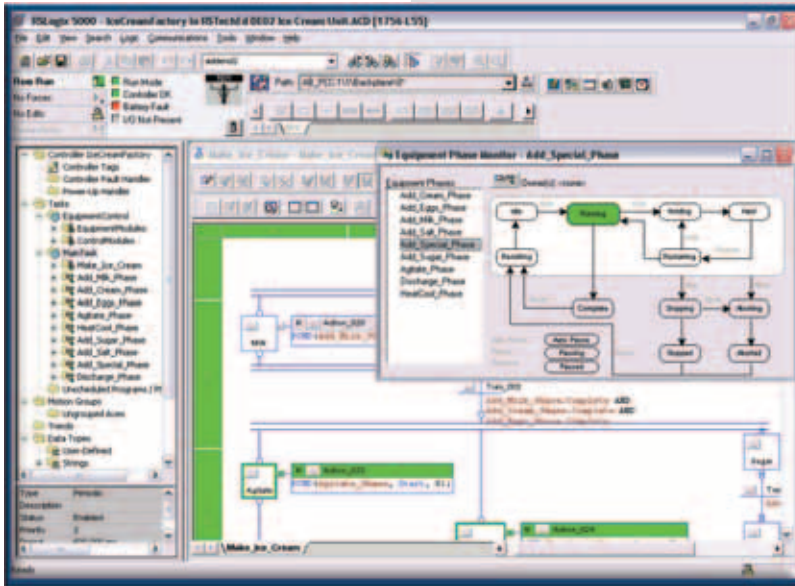
Cuando se usa el software RSLogix 5000 en combinación con los controladores GuardLogix se pueden programar las aplicaciones clasificadas de seguridad SIL3.

El editor de programación de seguridad SIL3 es compatible con un amplio conjunto de instrucciones de aplicación de seguridad con certificación TÜV.

El editor de programación de seguridad SIL3 está incluido en las ediciones RSLogix 5000 Full (9324-RLD600xxE) y Professional (9324-RLD700NxxE).

El editor de programación de seguridad SIL3 (9324-RLDGLXE) puede añadirse como opción separada a las ediciones RSLogix Standard y Standard/NetWorx.





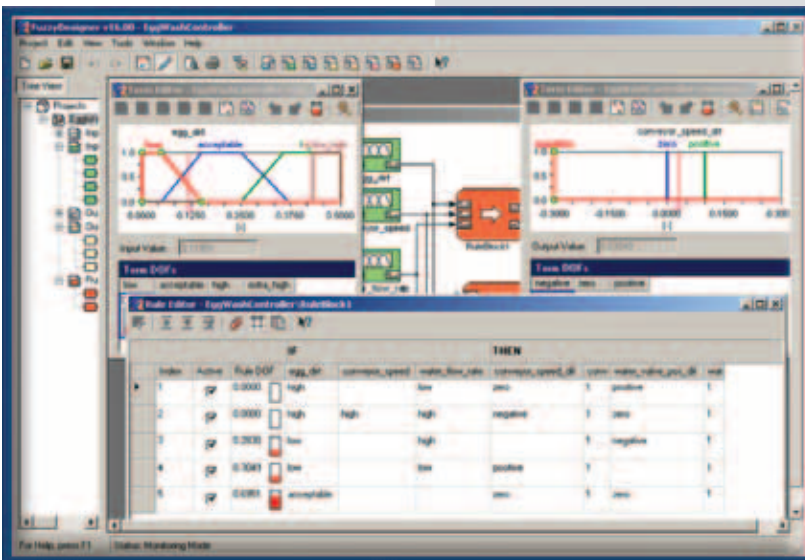
PhaseManager

PhaseManager incluye un modelo de máquina de estado en los controladores Logix5000. Sigue el modelo de estado de fase ISA-88.01 para el control de lotes y el modelo de control de máquina PackML. También proporciona una infraestructura para la introducción de lógica de estado de fase.

El controlador gestiona las transiciones de estado de fase que también se realizan a nivel de programación mediante instrucciones dedicadas.

Además, PhaseManager ha sido diseñado para proporcionar una integración precisa con el software FactoryTalk Batch.

PhaseManager está incluido en las ediciones RSLogix 5000 Full (9324-RLD600xxE) y Professional (9324-RLD700NXxxE). PhaseManager (9324-RLDPME) puede añadirse como opción separada a las ediciones RSLogix Mini, Lite, Standard y Standard/NetWorx.



FuzzyDesigner

La opción FuzzyDesigner para RSLogix 5000 le permite crear sus propios algoritmos de lógica de aproximación personalizados para usar en cualquier familia de controladores Logix5000.

FuzzyDesigner proporciona un entorno de diseño de lógica de aproximación con un gran número de características que se integra con Logix mediante el uso de la nueva característica de instrucción add-on. Una vez que se ha creado un algoritmo personalizado, se compila en una instrucción add-on que puede importarse a los proyectos del controlador.

La opción FuzzyDesigner puede entonces monitorear y sintonizar ocurrencias de la instrucción que se está ejecutando en el controlador, y así se facilita el establecimiento de un esquema de control de lógica de aproximación eficaz.

FuzzyDesigner (9324-RLDFZYENE) puede añadirse como opción separada a las ediciones RSLogix Mini, Lite, Standard, Standard/NetWorx, Full y Professional.

RSLogix Emulate 5000

El software RSLogix Emulate 5000 es una herramienta de ingeniería de escritorio basada en Windows que puede emular un controlador Logix5000. Se puede usar en combinación con el software RSLogix 5000 para ejecutar y probar el código de aplicación sin necesidad de conectarse al hardware físicamente.



Si se usa el software RSLogix Emulate 5000 antes de iniciar un proyecto, es posible reducir drásticamente errores de programación costosos que usualmente podrían surgir en la planta.

El software RSLogix Emulate 5000 le permite:

- Probar las pantallas de la interface operador-máquina.
- Hacerse cargo de la velocidad de ejecución de la aplicación al controlar la “velocidad de tiempo” para monitorear mejor la operación de códigos e identificar los posibles problemas de temporización.
- Usar la instrucción de depuración de punto de rastreo para rastrear tags del programa de aplicación cuando ocurren ciertos eventos.
- Usar la instrucción de punto de interrupción para detener la ejecución del programa basándose en errores o eventos en ubicaciones predeterminadas para analizar mejor su proceso.

El software RSLogix Emulate 5000 se incluye con la edición RSLogix 5000 Professional (9324-RLD700NXxxE). El software RSLogix Emulate 5000 (9310-WED200ENE) puede añadirse como opción a las ediciones Standard, Standard/NetWorx y Full del software RSLogix 5000.

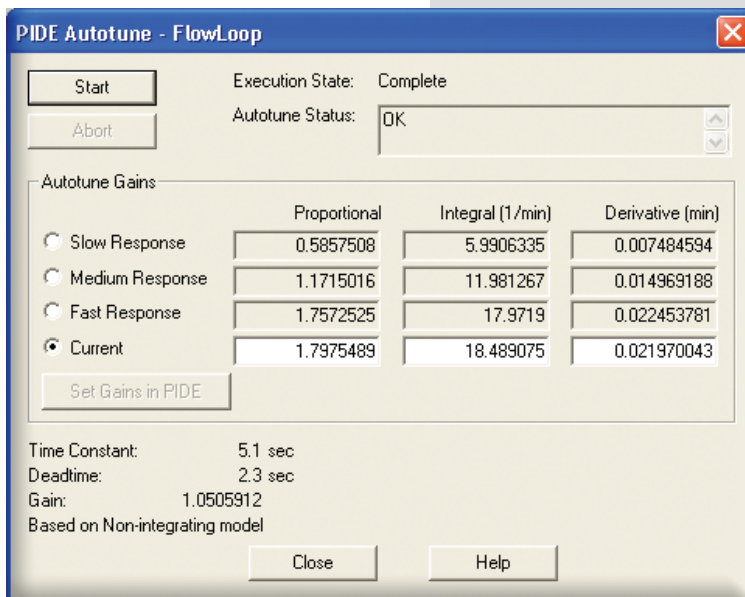
Autosintonizador PIDE

La característica de autosintonizador PIDE proporciona un simple autosintonizador de lazo abierto incorporado en la instrucción PID con características mejoradas (PIDE). Se usa en combinación con el editor de programación de diagrama de bloque de funciones RSLogix 5000.

El autosintonizador PIDE puede ejecutarse en el software RSLogix 5000 y en la plantilla PIDE en FactoryTalk View.

El software del autosintonizador PIDE está incluido en las ediciones RSLogix 5000 Full (9324-RLD600xxE) y Professional (9324-RLD700NXxxE).

El autosintonizador PIDE (9323-ATUNEENE) puede añadirse como opción a otros paquetes RSLogix 5000.



Descripciones de paquete

Edición RSLogix 5000 Professional número de cat.: 9324-RLD700NxxxE

Este paquete se ha diseñado para proveer a usuarios que desean un amplio conjunto de herramientas para manejar todas las necesidades de aplicación a un precio atractivo. Este paquete es compatible con la totalidad de la familia de controladores Logix5000 ya sea autónomos o conectados a sistema en EtherNet/IP, ControlNet o DeviceNet. La edición RSLogix 5000 Professional está bien equipada para ingenieros de diseño en ubicaciones de fabricantes de equipos originales, integradores de sistema y usuarios finales.

Edición RSLogix 5000 Full número de cat.: 9324-RLD600xxE

Este paquete está destinado a programadores experimentados que desean usar todos los lenguajes de programación disponibles en RSLogix 5000 a un precio conveniente. La edición RSLogix 5000 Full es compatible con la totalidad de la familia de controladores Logix5000 utilizados en las configuraciones autónomas.

Edición concurrente RSLogix 5000 Full número de cat.: 9324-RLD600xxF

Este paquete le permite a un equipo de ingeniería compartir un número establecido de licencias que residen en un servidor de licencias. Las licencias se pueden comprobar y utilizar en préstamo desde el servidor según sea necesario, lo que hace posible la máxima flexibilidad. La edición RSLogix 5000 Full es compatible con todos los lenguajes de programación disponibles en RSLogix 5000 a un precio conveniente. Este paquete es compatible con la totalidad de la familia de controladores Logix5000 utilizados en las configuraciones autónomas.

Edición RSLogix 5000 Standard/NetWorx número de cat.:

9324-RLD300NxxxE

Este paquete está destinado a programadores experimentados que sólo necesitan usar el lenguaje de programación de diagrama de lógica de escalera de relés (RLL). Este paquete es compatible con la totalidad de la familia de controladores Logix5000 ya sea autónomos o conectados a sistema en EtherNet/IP, ControlNet o DeviceNet.

Edición RSLogix 5000 Standard número de cat.: 9324-RLD300xxE

Este paquete está destinado a programadores experimentados que sólo necesitan usar el lenguaje de programación de diagrama de lógica de escalera de relés (RLL). Este paquete es compatible con la totalidad de la familia de controladores Logix5000 utilizados en las configuraciones autónomas.

Edición RSLogix 5000 Lite número de cat.: 9324-RLD250xxE

Este paquete está destinado a ingenieros de diseño que sólo utilizan los controladores CompactLogix y FlexLogix en aplicaciones autónomas y que desean utilizar todos los lenguajes de programación a un precio conveniente. Además, la edición RSLogix 5000 Lite es compatible con la programación de control de movimiento integrado para los controladores CompactLogix 1768-L4x.

Edición RSLogix 5000 Mini número de cat.: 9324-RLD200xxE

Este paquete está destinado a ingenieros de diseño en ubicaciones de fabricantes de equipos originales que sólo utilizan controladores CompactLogix y FlexLogix en aplicaciones autónomas y que sólo necesitan utilizar el lenguaje de programación de diagrama de lógica de escalera de relés (RLL).

Edición RSLogix 5000 Service número de cat.: 9324-RLD000xxE

Este paquete está destinado al personal de mantenimiento en ubicaciones de usuarios finales que sólo necesita poder cargar y descargar y monitorear aplicaciones basadas en controladores Logix5000. Con este paquete, los clientes pueden visualizar y monitorear código de aplicación escrito en cualquier lenguaje de programación pero no pueden editarlo. Si fuera necesario, la funcionalidad de este paquete puede reducirse aún más para limitar la posibilidad de cambiar valores de datos, el forzado de bloque e incluso inhibir la carga y descarga de aplicaciones.

Seleccionar el paquete de software RSLogix 5000 Enterprise Series

Características disponibles	Service Edition 9324-RLD000.xxÉ*≈	Mini Edition 9324-RLD200.xxÉ*	Lite Edition 9324-RLD250.xxÉ*	Standard Edition 9324-RLD300.xxÉ*	Standard/NetWorx Edition 9324-RLD300NX.xxÉ*	Full Edition: Nodo bloqueado 9324-RLD600.xxÉ Licencia concurrente ①	Professional Edition 9324-RLD700NX.xxÉ*	
Controladores Logix5000 compatibles	Todos≈	CompactLogix FlexLogix	CompactLogix FlexLogix	Todos	Todos	Todos‡	Todos	
Editor de diagrama de lógica de escalera de relés§	Carga/descarga y visualización	Servicio de asistencia técnica completo	Servicio de asistencia técnica completo	Servicio de asistencia técnica completo	Servicio de asistencia técnica completo	Servicio de asistencia técnica completo	Servicio de asistencia técnica completo	
Editor de diagrama de bloques de funciones 9324-RLDFBDENE§	Carga/descarga y visualización	Carga/descarga Disponible por separado	Servicio de asistencia técnica completo	Carga/descarga Disponible por separado	Carga/descarga Disponible por separado	Servicio de asistencia técnica completo	Servicio de asistencia técnica completo	
Editor de diagrama de funciones secuenciales 9324-RLDSFCE§	Carga/descarga y visualización	Carga/descarga Disponible por separado	Servicio de asistencia técnica completo	Carga/descarga Disponible por separado	Carga/descarga Disponible por separado	Servicio de asistencia técnica completo	Servicio de asistencia técnica completo	
Editor de texto estructurado 9324-RLDSTXE§	Carga/descarga y visualización	Carga/descarga Disponible por separado	Servicio de asistencia técnica completo	Carga/descarga Disponible por separado	Carga/descarga Disponible por separado	Servicio de asistencia técnica completo	Servicio de asistencia técnica completo	
PhaseManager 9324-RLDPME	Carga/descarga y visualización	Carga/descarga Disponible por separado	Carga/descarga Disponible por separado	Carga/descarga Disponible por separado	Carga/descarga Disponible por separado	Servicio de asistencia técnica completo	Servicio de asistencia técnica completo	
Seguridad GuardLogix 9324-RLDGLXE①	Carga/descarga y visualización	n. a.	n. a.	Carga/descarga Disponible por separado	Carga/descarga Disponible por separado	Servicio de asistencia técnica completo	Servicio de asistencia técnica completo	
Control de movimiento altamente integrado	Carga/descarga y visualización	Carga/descarga	Servicio de asistencia técnica completo	Servicio de asistencia técnica completo	Servicio de asistencia técnica completo	Servicio de asistencia técnica completo	Servicio de asistencia técnica completo	
Representación gráfica de tendencias	Servicio de asistencia técnica completo	Servicio de asistencia técnica completo❖	Servicio de asistencia técnica completo❖	Servicio de asistencia técnica completo	Servicio de asistencia técnica completo	Servicio de asistencia técnica completo	Servicio de asistencia técnica completo	
DriveExecutiveLite 9303-4DTE01ENE	Disponible por separado	Disponible por separado	Disponible por separado	Incluido	Incluido	Incluido	Incluido	
Autosintonización PIDE 9323-ATUNEENE	Disponible por separado	Disponible por separado	Disponible por separado	Disponible por separado	Disponible por separado	Incluido	Incluido	
Asistencia técnica de auditoría RSMACC	Incluido	Incluido	Incluido	Incluido	Incluido	Incluido	Incluido	
FuzzyDesigner 9324-RLDFZYENE①	n. a.	Disponible por separado	Disponible por separado	Disponible por separado	Disponible por separado	Disponible por separado	Disponible por separado	
RSLogix Emulate 5000 9310-WED200ENE	Disponible por separado	n. a.	n. a.	Disponible por separado	Disponible por separado	Disponible por separado	Incluido	
Seguridad unidad central procesamiento Logix	Incluida	¡Incluida	¡Incluida	¡Incluida	¡Incluida	¡Incluida	¡Incluida	
Protección de fuente de la rutina	¡Incluida	¡Incluida	¡Incluida	¡Incluida	¡Incluida	¡Incluida	¡Incluida	
Servicio de asistencia técnica de servidor de seguridad FactoryTalk (se requiere la instalación de FactoryTalk AP – incluida en disco)	Incluido	Incluido	Incluido	Incluido	Incluido	Incluido	Incluido	
Emulador de servidor de seguridad (se requiere la instalación de FactoryTalk AP – incluida en disco)	Incluido	Incluido	Incluido	Incluido	Incluido	Incluido	Incluido	
Software RSLinx Classic	Lite incluido	Lite incluido	Lite incluido	Lite incluido	Lite incluido	Lite incluido	OEM incluido①	
RSNetWorx para software ControlNet RSNetWorx para software DeviceNet RSNetWorx para software EtherNet/IP*	Disponible por separado	Disponible por separado	Disponible por separado	Disponible por separado	Incluido	Disponible por separado	Incluido	
RSLogix Architect 9326-LGXARCHENE❖	Disponible por separado	Disponible por separado	Disponible por separado	Disponible por separado	Disponible por separado	Disponible por separado	Incluida	
Plantillas de FBD ActiveX	Incluidas	Incluidas	Incluidas	Incluidas	Incluidas	Incluidas	Incluidas	
Carga/descarga de datos de tags	Incluidas	Incluida	Incluida	Incluida	Incluida	Incluida	Incluida	
Comparación de proyectos RSLogix 5000	Incluidas	Incluida	Incluida	Incluida	Incluida	Incluida	Incluida	
Monitoreo de datos personalizados de tags	Incluido	Incluido	Incluido	Incluido	Incluido	Incluido	Incluido	
RSView SE de demostración (50 tags/2 horas)	Disponible por separado	Disponible por separado	Disponible por separado	Disponible por separado	Disponible por separado	Disponible por separado	Incluida	
Actualizaciones	A Standard: 9324-RLD0U3.xxÉ A Full: 9324-RLD0U6.xxÉ A Professional: 9324-RLD0U7.xxÉ	A Standard: 9324-RLD2U3.xxÉ A Professional: 9324-RLD2U7.xxÉ	A Full: 9324-RLD25U6.xxÉ A Professional: 9324-RLD25U7.xxÉ	A Full: 9324-RLD25U6.xxÉ A Professional: 9324-RLD25U7.xxÉ	A Full: Paquetes en varios idiomas⌘ (9324-RLDMLPE), PhaseManager (9324-RLDPME), Editor de seguridad RSLogix 5000 GuardLogix (9324-RLDGLXE) y autosintonizador PIDE Opciones (9323-ATUNEENE) ampliadas de Standard a Full A Professional: 9324-RLD34U7.xxÉ	n. a.	Nodo bloqueado a licencia concurrente: 9324-RLD6U6F.xxU A Professional: 9324-RLD6U7.xxÉ	n. a.

* Reemplace xx en el número de catálogo por la designación del idioma correspondiente: ZH=Chino, EN=Inglés, FR=Francés, DE=Alemán, IT=Italiano, JP=Japonés, KO=Coreano, PT=Portugués y ES=Español.

≈ La edición Service Edition es compatible con controladores que ejecutan revisiones de firmware 12 y posteriores.

‡ La edición Full Edition es compatible con controladores que ejecutan revisiones de firmware 10 y posteriores.

§ Para adquirir un paquete de editores en varios idiomas, utilice el código 9324-RLDMLPE. El paquete incluye editores de texto estructurado, diagramas de funciones secuenciales y bloques de funciones a un precio muy asequible.

⌘ RSNetWorx para software ControlNet es el código 9357-CNETL3. RSNetWorx para software DeviceNet es el código 9357-DNETL3. RSNetWorx para software EtherNet/IP es el código 9357-ENETL3. Si desea adquirir los dos juntos utilice el código 9357-ANETL3.

⊛ El paquete de editor de varios idiomas (9324-RLDMLPE) no es equivalente a una actualización, pero permite la ampliación de los lenguajes de programación para equipararlos a los del paquete de la edición Full Edition.

❖ A partir de la versión 15 del software de programación RSLogix 5000

① A partir de la versión 16 del software de programación RSLogix 5000

Requisitos del software RSLogix 5000 Enterprise Series

Descripción	Valor
computadora personal	Pentium® II de 450 MHz como mínimo Se recomienda Pentium III a 733 MHz (o superior)
requisitos de software	Sistemas operativos compatibles: RSLogix 5000 ha sido probado en los siguientes sistemas operativos: <ul style="list-style-type: none">• Microsoft® Windows XP Professional con Service Pack 2• Microsoft® Windows Server 2003 R2 edición Standard con Service Pack 1• Microsoft® Windows 2000 Professional con Service Pack 4 Se espera que RSLogix 5000 funcione correctamente en los siguientes sistemas operativos aunque no se han llevado a cabo pruebas: <ul style="list-style-type: none">• Microsoft® Windows XP Home• Microsoft® Windows Server 2003 edición Standard con Service Pack 1• Microsoft® Windows 2000 Professional con Service Pack 1, 2 ó 3 <small>Nota: Las ediciones en chino, japonés y coreano de RSLogix 5000 son compatibles sólo con Microsoft® Windows XP y Microsoft® Windows Server 2003.</small>
RAM	128 Mbytes de RAM como mínimo Se recomienda 256 Mbytes de RAM
espacio de disco duro	1,3 Gbytes de espacio libre en el disco duro (o más, según los requisitos de la aplicación)
requisitos de vídeo	Adaptador de gráficos VGA de 256 colores Resolución mínima 800 x 600 (se recomienda 1024 x 768 con True Color)

Allen-Bradley, ControlLogix, RSLogix 5000, FlexLogix, FactoryTalk y RSLinx son marcas comerciales de Rockwell Automation, Inc. Las marcas comerciales que no pertenecen a Rockwell Automation son propiedad de sus respectivas empresas.

www.rockwellautomation.com

Oficinas corporativas de soluciones de potencia, control e información

Américas: Rockwell Automation, 1201 South Second Street, Milwaukee, WI 53204-2496 USA, Tel.: (1) 414.382.2000, Fax: (1) 414.382.4444

Europa/Medio Oriente/África: Rockwell Automation, Vorstlaan/Boulevard du Souverain 36, 1170 Bruselas, Bélgica, Tel.: (32) 2 663 0600, Fax: (32) 2 663 0640

Asia-Pacífico: Rockwell Automation, Level 14, Core F, Cyberport 3, 100 Cyberport Road, Hong Kong, Tel.: (852) 2887 4788, Fax: (852) 2508 1846

Argentina: Rockwell Automation S.A., Alem 1050, 5º Piso, CP 1001AAS, Capital Federal, Buenos Aires, Tel.: (54) 11.5554.4000, Fax: (54) 11.5554.4040, www.rockwellautomation.com.ar

Chile: Rockwell Automation Chile S.A., Luis Thayer Ojeda 166, Piso 6, Providencia, Santiago, Tel.: (56) 2.290.0700, Fax: (56) 2.290.0707, www.rockwellautomation.cl

Colombia: Rockwell Automation S.A., Edif. North Point, Carrera 7 N° 156 – 78 Piso 18, PBX: (57) 1.649.96.00 Fax: (57) 649.96.15, www.rockwellautomation.com.co

España: Rockwell Automation S.A., Doctor Trueta 113-119, 08005 Barcelona, Tel.: (34) 932.959.000, Fax: (34) 932.959.001, www.rockwellautomation.es

México: Rockwell Automation S.A. de C.V., Bosques de Cierulos N° 160, Col. Bosques de Las Lomas, C.P. 11700 México, D.F., Tel.: (52) 55.5246.2000, Fax: (52) 55.5251.1169, www.rockwellautomation.com.mx

Perú: Rockwell Automation S.A., Av Victor Andrés Belaunde N°147, Torre 12, Of. 102 – San Isidro Lima, Perú, Tel.: (511) 441.59.00, Fax: (511) 222.29.87, www.rockwellautomation.com.pe

Puerto Rico: Rockwell Automation Inc., Calle 1, Metro Office # 6, Suite 304, Metro Office Park, Guaynabo, Puerto Rico 00968, Tel.: (1) 787.300.6200, Fax: (1) 787.706.3939, www.rockwellautomation.com.pr

Venezuela: Rockwell Automation S.A., Edif. Allen-Bradley, Av. González Rincones, Zona Industrial La Trinidad, Caracas 1080, Tel.: (58) 212.949.0611, Fax: (58) 212.943.3955, www.rockwellautomation.com.ve